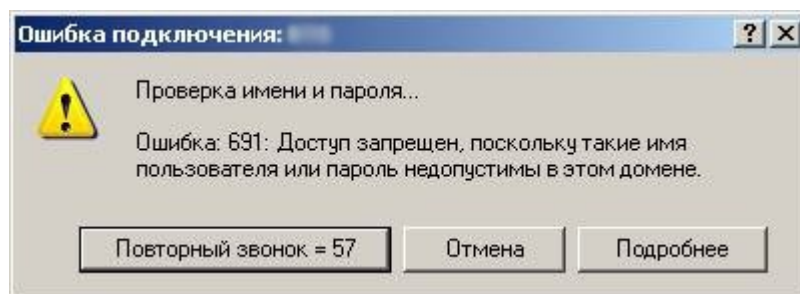


Ошибки подключения PPPOE Ошибки Windows XP

Ошибка: 691



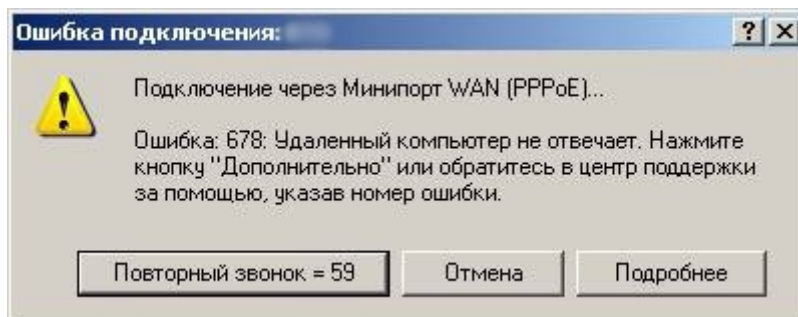
(Доступ запрещен, поскольку такие имя пользователя или пароль недопустимы в этом домене).

Ошибка возникает у пользователей, если не правильно набрано **Имя пользователя или Пароль**.

Решение проблемы: Внимательно!!! набрать Имя пользователя и Пароль для доступа в сеть, Посмотреть их можно в памятке пользователя. Данные вводятся маленькими латинскими буквами и цифрами без пробелов. По умолчанию в пароле предоставленном нашей компанией не может быть латинских букв «O» и «I». Если у Вас в пароле присутствуют похожие на них символы, то это цифры «0» и «1» соответственно. Если проблема сохраняется – позвонить в Службу технической поддержки.

В случае утери памятки абонента Вы всегда можете ее восстановить в ближайшем для Вас офисе компании.

Ошибка: 678 (Удаленный компьютер не отвечает).



Такой тип ошибки возникает, когда отсутствует связь между вашим компьютером и сервером доступа. Скорее всего причиной этой ошибки являются: неисправности на активном оборудовании, у клиента не исправна сетевая карта, подключение заблокировано антивирусной программой или файрволом.

Решение проблемы:

Отключить антивирусную программу или файрвол.

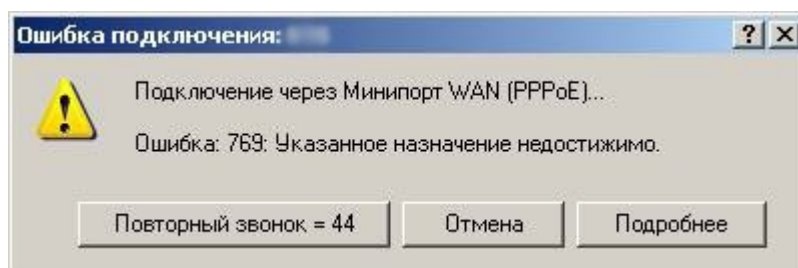
Отключить интернет кабель от компьютера, включить снова.

Перезагрузить компьютер.

Убедиться, что подключение по локальной сети активно. (Моргают лампочки рядом с гнездом подключения)

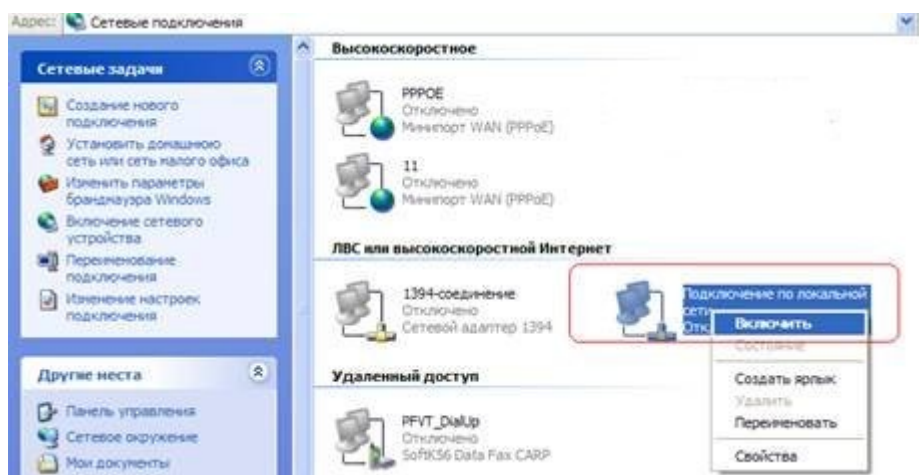
Если проблема сохраняется – позвонить в Службу технической поддержки.

Ошибка: 769: (Указанное назначение недоступно).



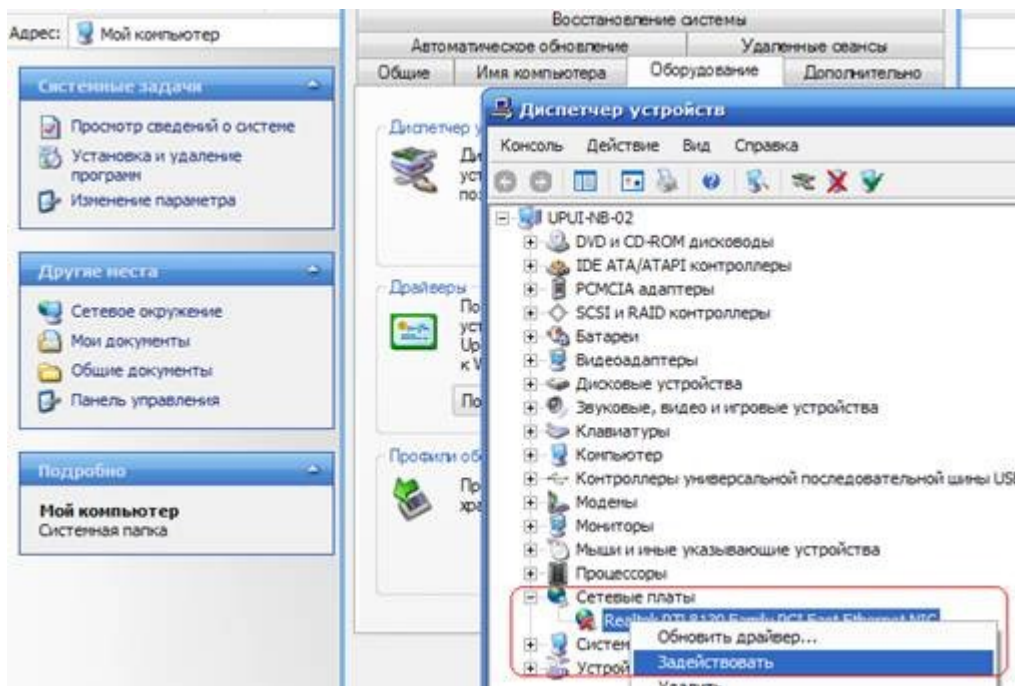
Причиной возникновения данной ошибки является то, что сетевая карта на вашем компьютере отключена.

Решение проблемы: включить подключение: Открыть окно сетевых подключений, найти подключение по локальной сети, нажать пр. кн. мыши и выбрать в меню «Включить», либо два раза кликнуть лев. кн. мыши по подключению.



Возможная причина: 2. В диспетчере устройств отключена сетевая карта (значок сетевой карты перечеркнут красным крестиком).

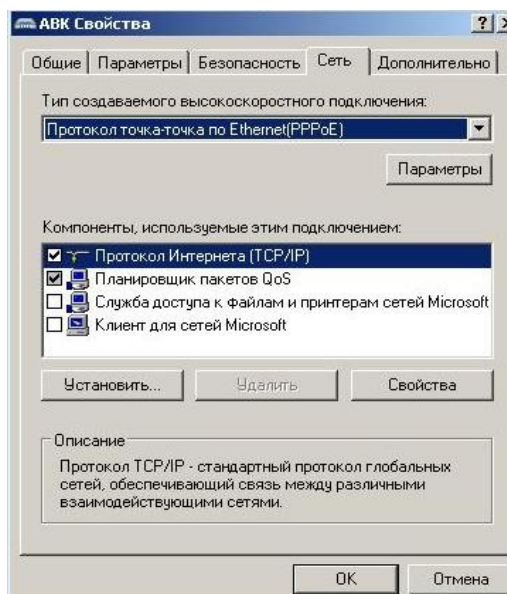
Решение проблемы: Задействовать (включить) сетевую карту. Заходим «Пуск»- «Панель управления»- «Система», открываем значок двойным кликом правой кнопки мыши. Переходим во вкладку оборудование и открываем диспетчер устройств. В списке оборудования Вашего компьютера нажимаете правой клавишей мышки на сетевую карту и в появившейся вкладке нажимаете на "Задействовать". Знак красного крестика должен исчезнуть.



Если перед пиктограммой отображен один из знаков: знак вопроса, восклицательный знак, то на сетевую плату некорректно установлен драйвер. Необходимо переустановить драйвер («Обновить драйвер...»). Если сетевая плата отсутствует в диспетчере устройств, то она либо отключена в BIOS, либо не установлен драйвер на сетевую плату, или она вышла из строя.. Рекомендуется: включить сетевую плату в BIOS или обновить драйвер, либо заменить сетевую карту.

Ошибка: 720 Нет настроенных протоколов управления PPP.

Возможно отключен протокол TCP/IP в свойствах PPPOE подключения. Проверить это можно следующим образом: запускаем подключение АВК, нажимаем Свойства. в появившемся окне выбираем вкладку сеть, Находим протокол итернета TCP/IP,



напротив него должна обязательно стоять галочка, как на картинке.

Если у Вас напротив протокола TCP/IP стоит галочка, а проблема не устранилась, то смотрим далее:

1. Быстрый вариант решения Нет

2. Долгий вариант решения: рекомендуется переустановить операционную систему.

3. Вариант решения с диагностикой

Ошибка свидетельствует о повреждении разделов реестра, в которых хранится конфигурация Winsock.

Решение:

Этап 1: Проверка целостности раздела Winsock2

1. Нажмите кнопку Пуск, выберите пункт Выполнить, введите команду Command и нажмите кнопку ОК.

2. Введите команду netdiag /test:winsock и нажмите клавишу ВВОД.

Средство Netdiag отобразит результаты проверки ряда сетевых компонентов, в том числе Winsock.

Для получения дополнительных сведений о данной проверке наберите команду netdiag в следующем виде:

```
/v: netdiag /test:winsock /v
```

Примечание: средство netdiag находится в папке Support\Tools установочного диска ОС или же Вы можете скачать его.

Если средство Netdiag сообщает об ошибке необходимо восстановить раздел реестра Winsock2. Для этого следуйте инструкциям, изложенным далее.

Этап 2: Восстановление поврежденной конфигурации Winsock

Введите в командной строке

```
netsh winsock reset
```

Примечание: После выполнения команды перезагрузите компьютер.

Предупреждение:

Выполнение команды netsh winsock reset может плохо отразиться на программах, которые используют или контролируют доступ к Интернету, например на антивирусных программах, брандмауэрах или клиентах прокси. В случае неправильной работы одной из этих программ после использования рассматриваемого метода переустановите программу, чтобы восстановить ее работоспособность.

Установка TCP/IP

1. Щелкните правой кнопкой мыши сетевое подключение и выберите команду Свойства.
2. Нажмите кнопку Установить.
3. Выберите пункт Протокол и нажмите кнопку Добавить.
4. Нажмите кнопку Установить с диска.
5. Введите C:\Windows\inf и нажмите кнопку ОК.
6. В списке протоколов выберите Протокол Интернета (TCP/IP) и нажмите кнопку ОК.

Ошибка:800 Не удалось создать VPN-подключение. VPN-сервер недоступен, или параметры безопасности для данного подключения настроены неверно.

Решение: Пересоздать соединение согласно инструкциям. В нашей сети не используется данный тип подключения. Доступ в интернет предоставляем по протоколу PPPOE.

Ошибка:735 Ошибка возникает, если в свойствах протокола TCP/IP VPN-соединения жестко прописан ip-адрес.

Решение: зайти в Свойства VPN-соединения (правой кнопкой по значку - Свойства), открыть вкладку Сеть, найти Протокол Интернета TCP/IP, выделить, нажать кнопку Свойства. Отметить пункты "Получить ip-адрес автоматически" и "Получить адрес DNS-сервера автоматически". Нажать ОК. Пробовать подключиться.

